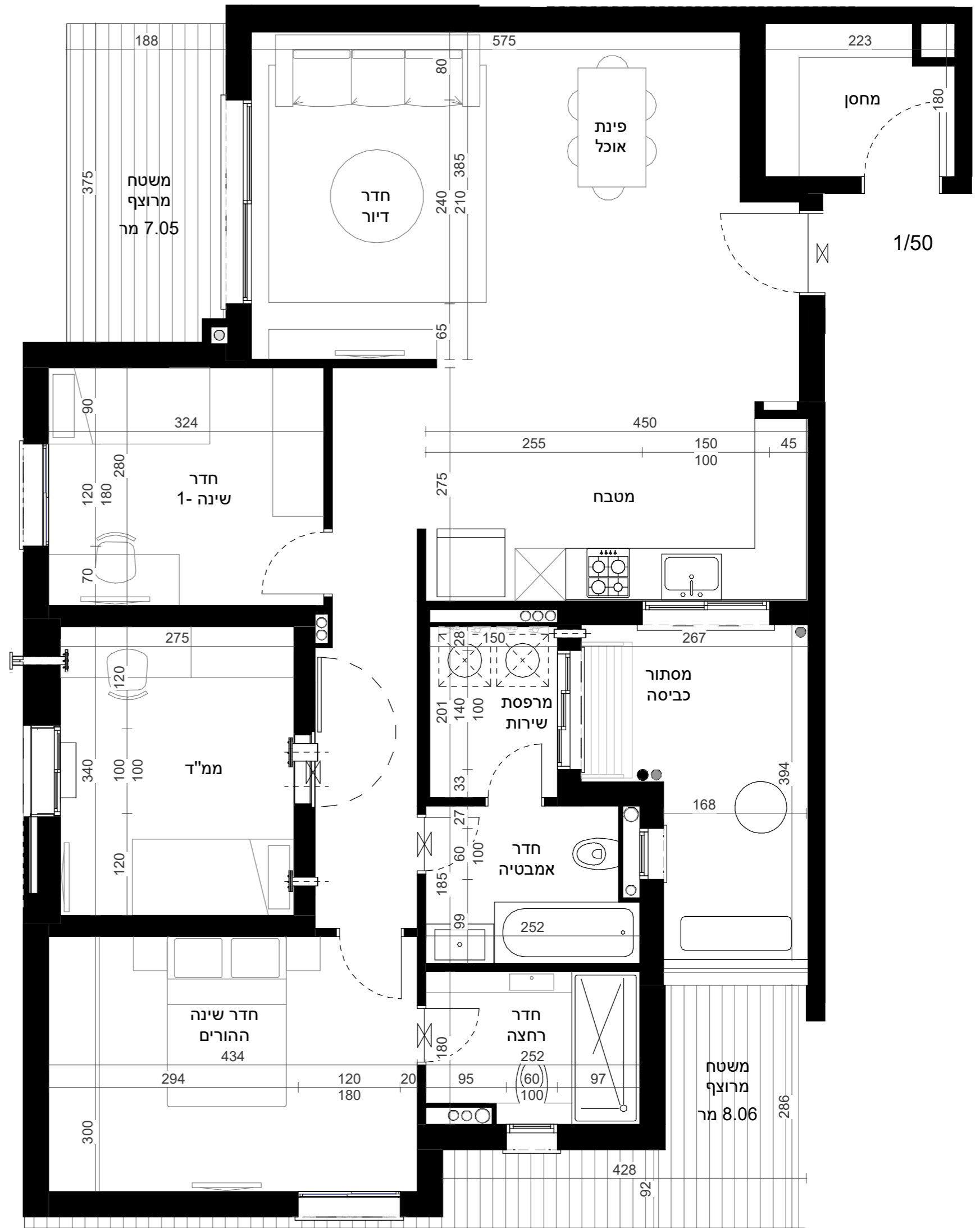


1/100



התכנית אינה סופית ומותנית בקבלת היתר בנייה ייתכנו שינויים בהתאם לדרישות הרשויות, היועצים הטכניים והחלטות החברה

20 | T4BG

שטח מחסן	שטח מרפסת	שטח דירה	דגם	קומה	מבנה	מגרש
5.63 m <sup>2</sup>	225.03 m <sup>2</sup>	106.15 m <sup>2</sup>	4 חדרים	00	A	105
02			מס' מחסן	03		

מס' דירה 30/05/2019

פרויקט קרית ים מתחם האצטדיון

- קבועות הטכניות (ברזים, כיורים, אסלות, אמבטיית וטיל) ואו ארונות המטבח או הרחצה המופיעים בתוכנית זו הינם לצורך המחשה בלבד, אין להתייחס למדידתן, מיקומן המדויק או גודלן. אלא להתייחס במפרט הטכני בלבד.
- החברה תהיה רשאית להעביר צנרת לצינור (מחזים), לאזורי חדרי שירותים, אמבטיה ומיזוג אוויר, קווי חשמל וטלפון וכד', בגודל, במקום ובאופן לפי החלטתה, ומעבר למסומן בתוכנית, על הקונה לאפשר תחזוקה וטיפול במערכת אלה.
- מיקומה הופי של צנרת מי שמש, ניקוז, קולטי ביוב ובורות לחומל ייקבע ע"י תוכנית הביצוע.
- פני הריצוף בחצר הממ"ד מנובהים בכ-3 ס"מ מפני הריצוף בדירה.
- פני הריצוף בחדרי השירותים והרחצה מנומנים בכ-1 ס"מ מפני הריצוף בדירה.
- מרפסת דיור ומרפסת שמש ירצפו עם שיפועים לרבות התקנת סף מונמך ביציאה.
- על הגג יותקנו מתקנים כגון קולטי שמש, אנטנות טלוויזיה, יחידות מיזוג אוויר, מפוחים, ארונות חשמל או כל מתקן אחר כפי שידרש, משותפים לכלל הדירות או לחלק מהן ובאחריות כל הדיירים בבניין או חלק מהם לפי המקרה. מיקומם של המתקנים אינו סופי ויקבע ע"י החברה ובהתאם לדרישות הביצוע.
- בתחום המבנה, ואו המקרקעין ואו המקרקעין, תתכן זיקת הנאה ואו זכות מעבר למקרקעי, מבנים, אגפים סמוכים, חלקי מבנה שונים.
- כפ"י ובגומחות ששתיים בקומות השונות, יעברו מערכות המשרות את כלל יחידות המבנה ואו חלקו ויכללו מערכות כגון חשמל תקשורת, ביוב, מים, צנרת ניקוז מי נגר, איזור, צנרת מיזוג אוויר, וכל מערכת שתדרוש רשות מוסמכת.
- מיקום ההכנות למעבר המזגנים (המנועים) ייקבע ע"י החברה ועפ"י המלצת היועצים ואינו ניתן לשינוי ע"י הקונה, בהתאם למיקום ותועבר צנרת ממקום הצבת המתקנים ליחידות הדיור השונות בבניין.
- גבולות המגרש ושטחו ייקבעו כסופית ע"פ מפה לצורך רישום.
- פיתוח המגרש ושטחו ייקבעו כסופית ע"פ מפת גודל ארצות הריצוף וסוגם, הגיבון, סוגו, היקפו ומיקומו, רוחט הגינה, כמות וגודל המחסנים, מיקום החנייה, כניסת לטשתי החניה, מיקום מובאת הכניסה לבניין וכיו"צ הכניסה לבניין, מיקום וגודל חדרי אשפה, מיקום וגודל חדרי העגלות, מתקני גז, מים, חשמל וכד', אינם סופיים, וייקבעו סופית ע"י האדריכל ואו היועצים הטכניים ובהתאם לדרישות הרשויות המוסמכות.
- מיקום ספרינקלרים מדויק בדירה ואו בשטחים המשותפים יקבעו ויבוצע ע"פ הראות כביז אש, הרשויות והמתכננים.
- תוכנית זו אינה סופית, ומותנית בקבלת היתר בניה/שינויים ויתכנו בה שינויים כאמור בחזה המכר, לרבות בהתאם לדרישות הרשויות המוסמכות והיועצים הטכניים.
- המידות המתוארות בתוכנית הן מידות מתוכננות, תיכנה טיטות ממידות אלו, לרבות כתוצאה משינויים מאילוצי התכנון והביצוע כגון הכנסת עמודים קורות או צנרת או כתוצאה מתאימות בין הדרשות ההנדסיות והמפרטים הטכניים, וכן כתוצאה מדרשות הרשויות, או ממגבלות של דיוק בביצוע וכיו"צ.
- סטיית בשיעור 2% בין מידות הבניין / או הדירה המופיעות בתוכנית לבין המידות למעשה, לא יחשבו לסטייה מהתוכנית, וכן סטיית בשיעור של 5% בין מידות האבזורים המופיעים במפרט לבין המידות למעשה, לרבות תוספת עמודים, שני מיקום העמודים והגדלת עובי העמודים- לא יחשבו כסטייה.
- מידות כלשהן המפורטות בתוכנית הן מידות בניה (ברוטו), מקרי בניה לקרי בניה. המידות הגוליות (נטו) של החללים - מתקבלות ע"י החסרת עובי הטיח ואו החיפוי, בכל צד לפי האורך.
- ייתכנו שינויים בפתיחים, בגודלם, במיקומם, מידתם או צורתם לרבות שינויים בחזיתות השונות, או אופן החלוקה הפנימית ליחידות או במספרן.
- ייתכנו שינויים בהתאם לתוכנית הביצוע הסופית של החברה, לרבות בפרטי החזיתות, במיקום הכלים הסטריים, החלונות, הדלתות וכד', וכן ביצירת כלשהן המפורטות בתוכנית.
- הציוד והריהוט המופיעים בתוכנית, ככל שקיימים (רהיטים, כיורים, מקרר, ארונות, קיר, מכונית כביסה וכיו"צ) מפורטים לצורך המחשה בלבד ונמצאה למיקומם ואינם כלולים בטקסט מכירת הדירה.
- לצורך חזמנת ריהוט קבוע המשתלב בחדרים (ארונות מטבח, ארונות קיר ודומה) אין להסתמך על המידות המתוארות בתוכנית ויש לקחת מידות בפועל בדירה לפני חזמנה. אין לבצע חומטת לריהוט וציוד על סמך תכנית זו.
- אין לסמננים בתוכנית, בחלקם או בשלמותם פרטי רגליהט ואו השקעים הנובעים מהתכנון והביצוע על עבודות הבניה.
- תיכנון העברה גלויזי אנכית/ואו אופקית למערכות שונות של ביוב, אוורור, ניקוז וכיו"צ, במספרות כביסה, במחסנים ובשטחים ציבוריים מעבר למסומן בתוכנית ובגבהים שונים.

חתימת הרוכש

חתימת הרוכש

חתימת החברה

תאריך חתימה

**אלף בית אדריכלים**

אדריכלות, אדריכלות נוף ותכנון ערים

סניף ישראל: רח' הסדה 04 טירת הכרמל

טלפון: 048569075

פקס: 048569010